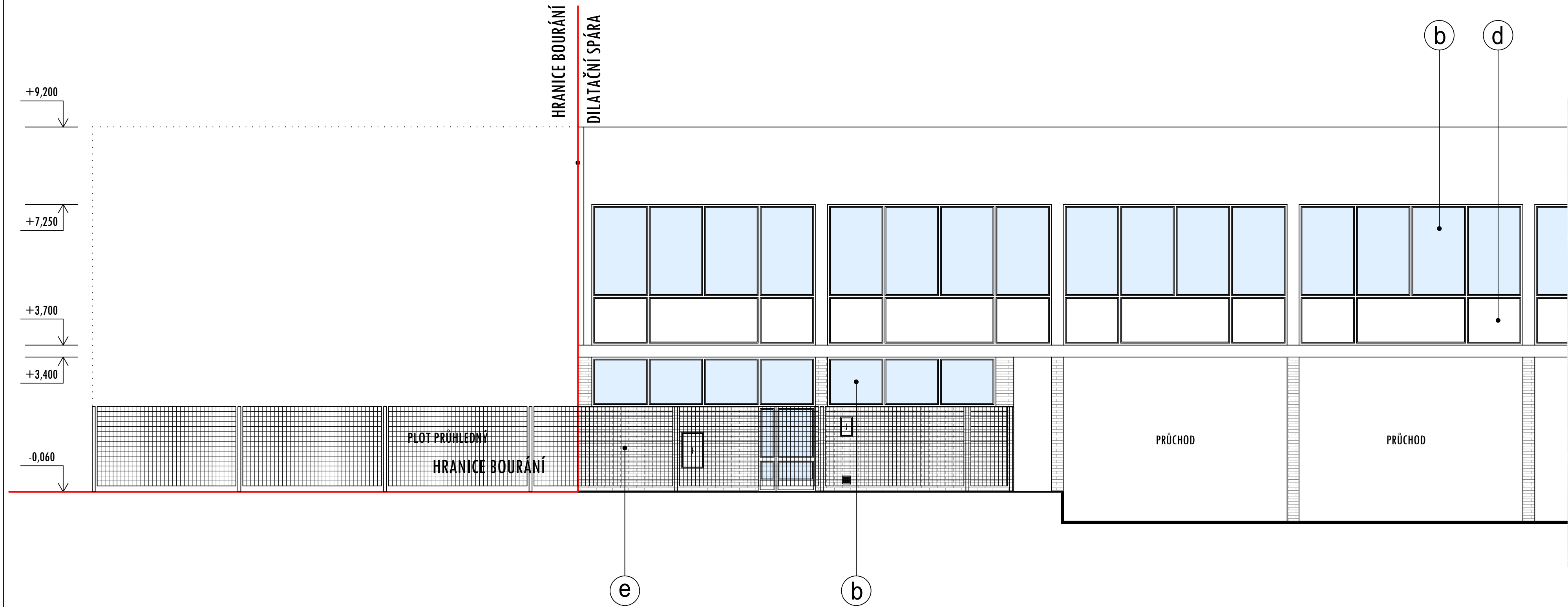


POHLED JIHOZÁPADNÍ - nový stav



LEGENDA:

- a CEMENTOVÁ ŠKRÁBANÁ OMÍTKA
- b OCELOVÉ VÝPLNĚ OTVORŮ, ZASKLENO IZOLAČNÍM DVOJSKLEM
- c HLINÍKOVÉ VÝPLNĚ OTVORŮ, ZASKLENO IZOLAČNÍM DVOJSKLEM
- d ZASLEPENÉ VÝPLNĚ OTVORŮ
- e OBKLAD STĚN Z KAMENNÝCH PÁSKŮ
- f OBKLAD STĚN KERAMICKÝMI ČTVERCOVÝMI OBKLADY
- g VÝPLNĚ OTVORŮ Z STRUKTURÁLNÍHO ZASKLENÍ (ZRCADLOVÝ EFEKT)
- h OPLECHOVÁNÍ DIATACE
- k POHLEDOVÝ BETON

Projekční kancelář INFOHome

ZODPOVĚDNÝ PROJEKTANT: Ing. Martin Lichvár-ČKAIT1102774	Investor: Statutární město Opava, Horní náměstí 382/69, Město, 746 01 Opava	DATUM: 1/2025
PROJEKTANT: Ing. Marek Zygula	Místo stavby: parc.č. 270, 265/5, 265/3, 582/2, 260/7, k.ú. Opava-Město	FORMÁT: 3xA4
VYPRACOVAL: Ing. Adam Kupčík	PROJEKT: Odstranění části objektu občanské vybavenosti Slezanka a oplocení na parc.č. 265/3, 260/7, 265/5, 270 k.ú. Opava -Město	STUPĚŇ: -
SÍDLLO: Vodárenská 5, 747 07 Opava	NÁZEV VÝKRESU: POHLED JIHOZÁPADNÍ - NOVÝ STAV	MĚŘÍTKO: 1:100
KANCELÁŘ: Krnovská 110e, Opava 746 01 IČ: 66720028		KOPIE:
		ČÍSLO VÝKRESU: D1.1-b9-NS